

WANDELEN EN FIETSEN IN HET WESTERWALD

NATUUR BELEVEN
NATUUR GENIETEN

Inclusief een grote openbaar kaart

...gave nach Deiner Natur!



DE MOOSTE WANDELROUTES IN DE REGIO
MOOIE FIETSRUTES 2.0. Z. I.

Voel je thuis: wandelen in het Wiedtal & Rengsdorfer Land



Diep doorademen en even helemaal ontspannen!

Bestel nu uw gratis informatiemateriaal!
Touristik-Verband Wiedtal e.V. • info@wiedtal.de • www.wiedtal.de
Neuwieder Straße 61 • D-56588 Waldbreitbach • Tel: +49 (0)1638 4017

360° genieten WILDPARK HOTEL ***

Of het nu gaat om een korte pauze in het rondzaiende restaurant of om een meerdagse wandel- of fietsvakantie met wellness en ontspanning: 4-sterren Wildpark Hotel biedt u alles voor uw verblijf op de Westerdal-Steig en altijd 360° genieten!

360° DAGELIJKS koffie met gebak vanaf 10:00 uur

WILDPARK HOTEL
Kanalallee 2 • 56470 Bad Marienberg
Tel: +49 2681 16230 • info@wildpark-hotel.de
www.wildpark-hotel.de

Ontspanning op het zonneterras

Geniet van de rust aan de rand van het bos met een kopje koffie en verse wafels op ons zonneterras of blijf een paar dagen.

LANDHOTEL KRISTALL
Grottenstraße 21 • 56470 Bad Marienberg
Tel: +49 2681 16230 • info@landhotel-kristall.de
www.landhotel-kristall.de

ACTIEVE VAKANTIE IN DE LÖWENSTADT PARKHOTEL ****

's Morgens nog aan het einde van de wereld? 's Middags in het hart van de stad – vanuit het 4-sterren Parkhotel is het niet ver naar de indrukwekkende natuur.

Koffie op het zonneterras, culinaire hoogstandjes in het restaurant, totale ontspanning in de grote spa: wat kan een wandelhart zich nog meer wensen?

PARKHOTEL HACHENBURG
Bergenerweg 1 • 56203 Hahn-Grenzhausen
Tel: +49 2662 194950 • info@parkhotel-hachenburg.de
www.parkhotel-hachenburg.de



W
WANDELROUTES
IN HET WESTERWALD

LEGENDA | — Lengte | Hoogtemeters (Bergsp) | Hoogtemeters (Bergaf) | Start/Endpunt | Rondwandeling

LANGEAFTANDSWANDELPADE

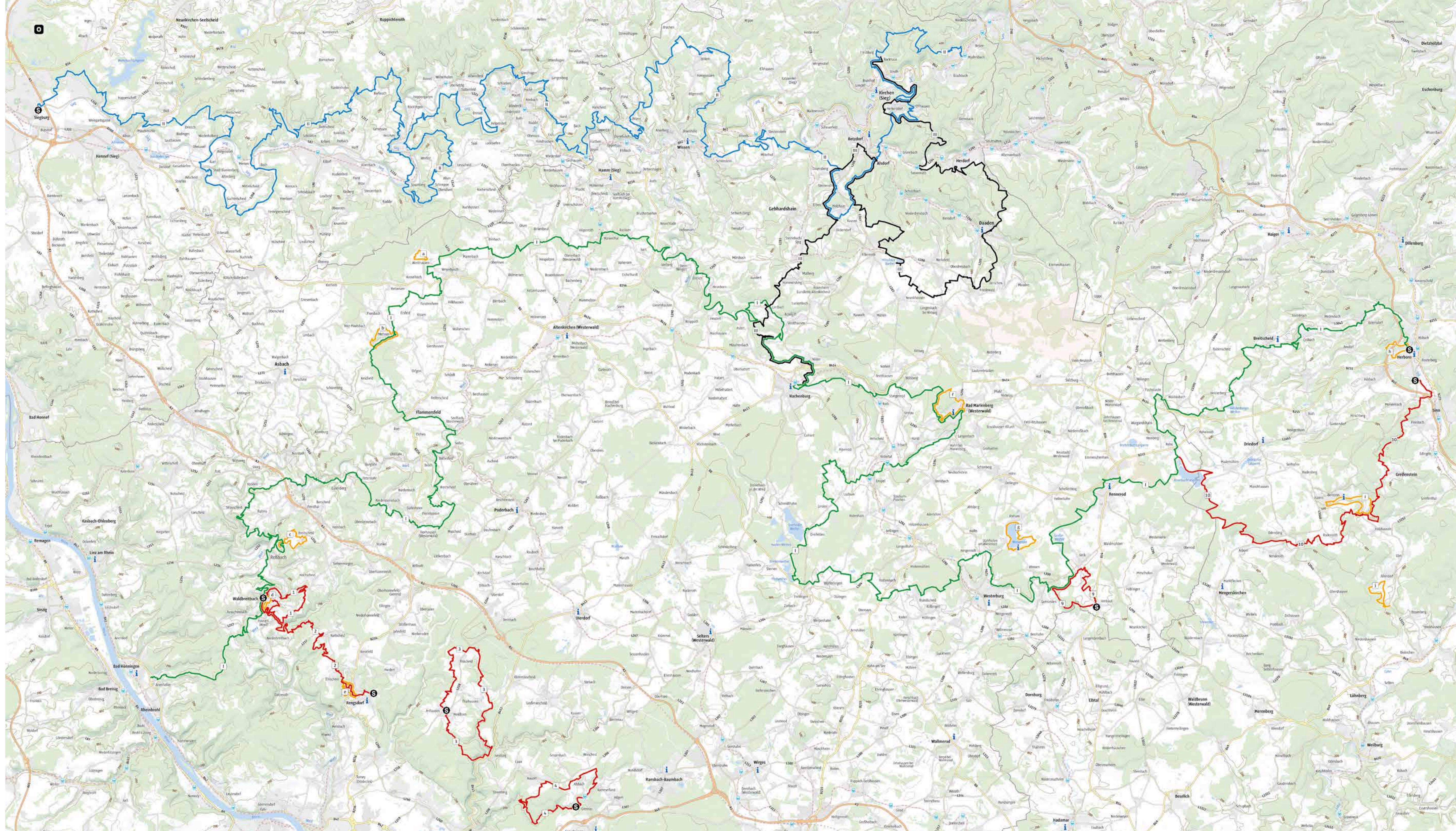
- WESTERWALDSTEIG**
— ca. 235 km | 4.727 m | 4.848 m
Herborn-Bad Hönningen (kan in 16 etappes worden gewandeld)
- NATURSTEIG SIEG**
— ca. 200 km | 5.346 m | 5.217 m
Siegburg-Mudersbach (kan in 14 etappes worden gewandeld)
- DRUIDENSTEIG**
— ca. 85 km | 2.077 m | 1.949 m
Kirchv./Freusburg-Hachenburg (kan in 6 etappes worden gewandeld)

DAG- EN RONDTOCHTEN

- WÄLLER TOUR BÄRENKOPF**
— ca. 12 km | 449 m | 449 m
Waldbreitbach | Marktstraße
- WÄLLER TOUR KLOSTERWEG**
— ca. 18 km | 554 m | 689 m
Rengsdorf | St. Kastorkapel - Waldbreitbach | Kerk „Maria Himmelfahrt“
- WÄLLER TOUR ISERBACHSCHLEIFE**
— ca. 21 km | 596 m | 596 m
Anhausen | Parkeerplaats Auf dem Loh
- WÄLLER TOUR BREXBACHSCHLUCHTWEG**
— ca. 16 km | 282 m | 282 m
Grenzau (Höhr-Grenzhausen) | Dorpscentrum
- WÄLLER TOUR AUGST**
— ca. 14 km | 381 m | 381 m
Neuhäusel | Wandelparkeerplaats
- WÄLLER TOUR ELBERTHÖHEN**
— ca. 16 km | 315 m | 315 m
Niederelbert | Wandelparkeerplaats
- WÄLLER TOUR BUCHFINKENLAND**
— ca. 15 km | 403 m | 403 m
Gackenbach | Wandelparkeerplaats Kirchstraße
- WÄLLER TOUR EISENBACHTAL**
— ca. 9 km | 157 m | 157 m
Nornborn | Historische restaurant „Studentenmühle“
- WÄLLER TOUR HOHE HAHNSCHIED**
— ca. 11 km | 224 m | 224 m
Imtraut | Kerk
- WÄLLER TOUR GREIFENSTEIN-SCHLEIFE**
— ca. 38 km | 887 m | 557 m
Herborn-Krombachtalsperre (kan in 2 etappes worden gewandeld)

'KLEINE WÄLLER SPAZIERWEGE'

- KLEINER WÄLLER „WEG DER SINNE“**
— ca. 2 km | 45 m | 45 m
Werkhausen | Wandelparkeerplaats
- KLEINER WÄLLER „SAGENWEG“**
— ca. 5 km | 68 m | 68 m
Hirz-Maulsbach | Parkeerplaats in de Mehrener Straße
- KLEINER WÄLLER „HÄUBCHEN-TOUR“**
— ca. 6 km | 98 m | 98 m
Breitscheid | Parkeerplaats in de Roßbacher Straße
- KLEINER WÄLLER „WIED-RUNDE“**
— ca. 3 km | 13 m | 13 m
Waldbreitbach | Parkeerplaats in de Marktstraße
- KLEINER WÄLLER „ZWERGENWEG 2“**
— ca. 5 km | 99 m | 99 m
Rengsdorf | Parkeerplaats Waldfestplatz
- KLEINER WÄLLER „WOLFSTEINE“**
— ca. 7 km | 128 m | 128 m
Bad Marienberg | Grote parkeerplaats bij het Wildpark
- KLEINER WÄLLER „WIESENSEE“**
— ca. 6 km | 32 m | 32 m
Stahlihofen am Wiesensee | Parkeerplaats Winner Ufer 9
- KLEINER WÄLLER „HESSENTAGSWANDERWEG“**
— ca. 5 km | 156 m | 156 m
Herborn | Parkeerplaats bij de uitkijktoren Dillblick
- KLEINER WÄLLER „BASALT + WASSER“**
— ca. 8 km | 100 m | 100 m
Greifenstein | Parkeerplaats Campingplatz Ulmbachtalsperre
- KLEINER WÄLLER „KUNST + NATUR“**
— ca. 5 km | 96 m | 96 m
Greifenstein-Allendorf | Parkeerplaats Outdoor Zentrum Lalhalt



Hartelijk. Charmant. Gezellig

Met heel veel liefde...
koken wij voor u heerlijke, eigentijdse & handgemaakte gerechten.

Knusse kamers...
voor een faire prijs:
1-persoonskamer vanaf 59,- €
2-persoonskamer vanaf 88,- €
incl. ontbijt

Schulstraße 2 • 56235 Ransbach-Baumbach • Telefon: +49 2623/88 13 30
E-Mail: info@eisbachs.de • www.eisbachs.de

RESTAURANT • HOTEL *S**

Het charmante wandelvriendelijke hotel in het Wiedtal

voor groepen tot 80 personen
Wij organiseren graag UW individuele wandelvakantie, alleen of met uw vereniging.

Motorrijders ook van harte welkom!

Hotel zur Post GmbH, Neuwieder Str. 44, 56588 Waldbreitbach
Tel. 0049 2638/9260 • info@hotelzurpost.de • www.hotelzurpost.de

Omdat het om meer gaat dan geld alleen.

Wij geven wat echt telt in het leven.
skwvs.de/mehrsgehd

Verantwoording

Diversiteit

Sparkasse Westerwald-Sieg

FLÜRCHEN Waldgaststube

Een ontmoetingsplaats voor alle wandelaars die een gezellig plekje zoeken. Geniet van de warme sfeer en de huiselijke ambiance rond de oude tegelkachel, de met licht overgoten serre en de grote biertuin met kinderspeelplaats en barbecue. Wees onze gast voor een stevige snack, koffie met gebak of een gezellige borrel.

Opentijden: ma – za: 12:00 – 22:00 uur, zo: 11:00 – 21:00 uur
Bergstraße 78 • 56203 Höhr-Grenzhausen • Tel.: +49 2624/95 29 172
www.fluerchen.de

TOP TRAILS OF GERMANY

Wandel op Duitslands beste wandelroutes! De Westerdalsteig is een van de TOP TRAILS of Germany, de beste wandelroutes van het land. Voor iedereen die nog meer wil. Meer levensvreugde, meer avontuur, nog meer pure wandelplezier. Variatie is troef bij alle Top Trails of Germany. Niet alleen mensen die voor de rust komen of voor de culturele aspecten, maar ook de sportieve en avontuurlijk ingestelde wandelaars kunnen hier een passende tocht vinden. De routes zijn zo uitgestippeld dat ik vanzelf bij de landschappelijke en culturele hoogpunten van de regio kom. Ik kan eerst een virtueel kijkje nemen bij de TOP TRAILS op www.toptrails.nl en daarna mijn rugzak inpakken!

bet+bike adfc

FIETSVRIENDELIJKE ACCOMMODATIE IN HET WESTERWALD

In de Bett+Bike accommodaties wordt uw fiets 's nachts veilig gestald en kunnen natte kleding en uitrusting worden gedroogd.

Gereedschap is beschikbaar voor kleine reparaties en 's morgens is er een stevig ontbijt met veel vitamines.

Meer informatie: www.bettundbike.de

Silicium STIJLVOL. ONTSPANNEN. NIET DUUR.

Restaurant • Location • Hotel

Modern vertilpen: Df ab 85,- € Df ab 70,- € inkl. Frühstückbuffet
Lichte keuken met front cooking

Schillerstr. 2-4 • 56203 Hahn-Grenzhausen • Tel. +49 26 24/94 16 80
www.hotel-silicium.de

DE GRATIS RIJNLAND-PALTS APP VOOR WANDELAARS EN FIETTERS

Routebeschrijvingen, gedetailleerde topografische kaarten, eetgelegenheden om te pauzeren en overnachtingsmogelijkheden, bezienwaardigheden en een GPS-locatievinder bieden u optimale oriëntatie, ook offline.

www.gastlandschaften.de/app

App Store | Play Store

LANGEAFTANDSWANDELPADE
— Westerdalsteig | Draidensteig
— Natursteig Sieg

DAG- EN RONDTOCHTEN

- Wäller Tour Bärenkopf
- Wäller Tour Klosterweg
- Wäller Tour Iserbachschleife
- Wäller Tour Brexbachschluchtweg
- Wäller Tour Augst
- Wäller Tour Elberthöhen
- Wäller Tour Buchfinkenland
- Wäller Tour Eisenbachtal
- Wäller Tour Hohe Hahnschied
- Wäller Tour Greifenstein-Schleife

'KLEINE WÄLLER SPAZIERWEGE'

- Kleiner Wäller „Weg der Sinne“
- Kleiner Wäller „Sagenweg“
- Kleiner Wäller „Häubchen-Tour“
- Kleiner Wäller „Wied-Runde“
- Kleiner Wäller „Zwergeweg 2“
- Kleiner Wäller „Wolfsteine“
- Kleiner Wäller „Wiesensee“
- Kleiner Wäller „Hessentagswanderweg“
- Kleiner Wäller „Basalt + Wasser“
- Kleiner Wäller „Kunst + Natur“

↑ Toeristische informatie

WESTERWALD TOURISTIK-SERVICE

Kirchstraße 48 a | D-56410 Montabaur
Tel.: +49 (0) 26 02 30 01-0 | Fax: +49 (0) 26 02 94 73 25
mail@westerwald.info | www.westerwald.info

COLOFON
Uitgever: Westerdal Touristik-Service | Montabaur
Opmaak • illustraties • vormgeving: Die Hinterhofagentur | Römerberg 2 56203 Höhr-Grenzhausen | www.hinterhofagentur.de
Druk: Druckerei Hachenburg • PMS GmbH
Kaarten: Outdooractive Kartografie
Geo-informatie © Outdooractive
© GeoBasis-DE / BGK 2021
Nieuwe oplage, 2021, 7.000 exemplaren

HACHENBURGER WESTERWALD

FIETSRoutes
IN HET WESTERWALD

Puur natuur!

Duik in het koele water en doorkruis harmonieuze stukken door het bos!

Perlungasse 2 · 57627 Hachenburg · Tel.: +49 2662 / 958339
E-Mail: info@hachenburger-westerwald.de
www.hachenburger-westerwald.de

LEGENDA | — Lengte | Hoogtemeters (Bergsp) | Start/Endpunt | Rondwandeling

FIETSRONDJES

5-SEEN RADWEG | Westerburg
— ca. 80 km ca. 1200 m

AHROUND-TOUR (II) | Hahn am See
— ca. 14 km ca. 280 m

ALTENKIRCHENER RADRUNDWEG | Altenkirchen
— ca. 41 km ca. 420 m

AUBACH-TOUR (XVII) | Wirges
— ca. 32 km ca. 270 m

BÄCHE-TOUR (XIII) | Grenzau
— ca. 23 km ca. 360 m

BACKESDÖRFER-TOUR | Meudt
— ca. 23 km ca. 310 m

BAD MARIENBERG-TOUR | Bad Marienberg
— ca. 45 km ca. 550 m

ULMTALRADWEG
— ca. 22 km ca. 10 m
 Knoten (RB) / Biskirchen

WESTERWALD-LAHN-RADWEG
— ca. 92 km ca. 1.270 m
 Wissen / Bad Ems

WESTERWALD-RHEIN-RADWEG
— ca. 72 km ca. 620 m
 Langendernbach / Bendorf

WESTERWALDSCHLEIFE/RHEINLAND-PFALZ-ROUTE
— ca. 236 km ca. 2.800 m
 Linz / Diez

WIED-RADWEG
— ca. 97 km ca. 280 m
 Rothenhain / Neuwied-Ilrlich

MOUNTAINBIKE ROUTENETWERK ALTENKIRCHEN

HAUPTROUTE (A) | Alsdorf
— ca. 46 km ca. 1.010 m

FÜSSEBERG-RÜNDE (B) | Daaden
— ca. 14 km ca. 340 m

BERGMANNSPFAD (C) | Daaden
— ca. 8 km ca. 100 m

GALGENKOPF-RÜNDE (D) | Schutzbach
— ca. 14 km ca. 320 m

SCHUEBERG-SCHLEIFE (E) | Betzdorf
— ca. 11 km ca. 290 m

VERKLARING VAN DE TEKENEN
Schaalt: 1 : 128.000

FIETSRONDJES

1	5-Seen Radweg	13	Kleine Nister-Tour
2	Ahround-Tour (II)	14	Köppel-Route (IV)
3	Altenkirchener Radrundweg	15	Nassau-Wäller-Radrunde
4	Aubach-Tour (XVII)	16	Nister-Wiesensee-Tour
5	Bäche-Tour (XIII)	17	Puderbacher Land
6	Backesdörfer-Tour	18	Radrundweg Seerplatte (I)
7	Bad Marienberg-Tour	19	Rund um den Knoten
8	Bahntrassen-Tour	20	Saynbachroute
9	Buchfinken-Gelbach-Tour (XII)	21	Stöffelmaus-Tour
10	Fuchskaute-Tour (V)	22	Über die Dörfer
11	Hachenburger Westerwald	23	WW1
12	Kannenbäckerland-Route	24	WällerLand-Manöver (III)

FIETSTREKTOCHT

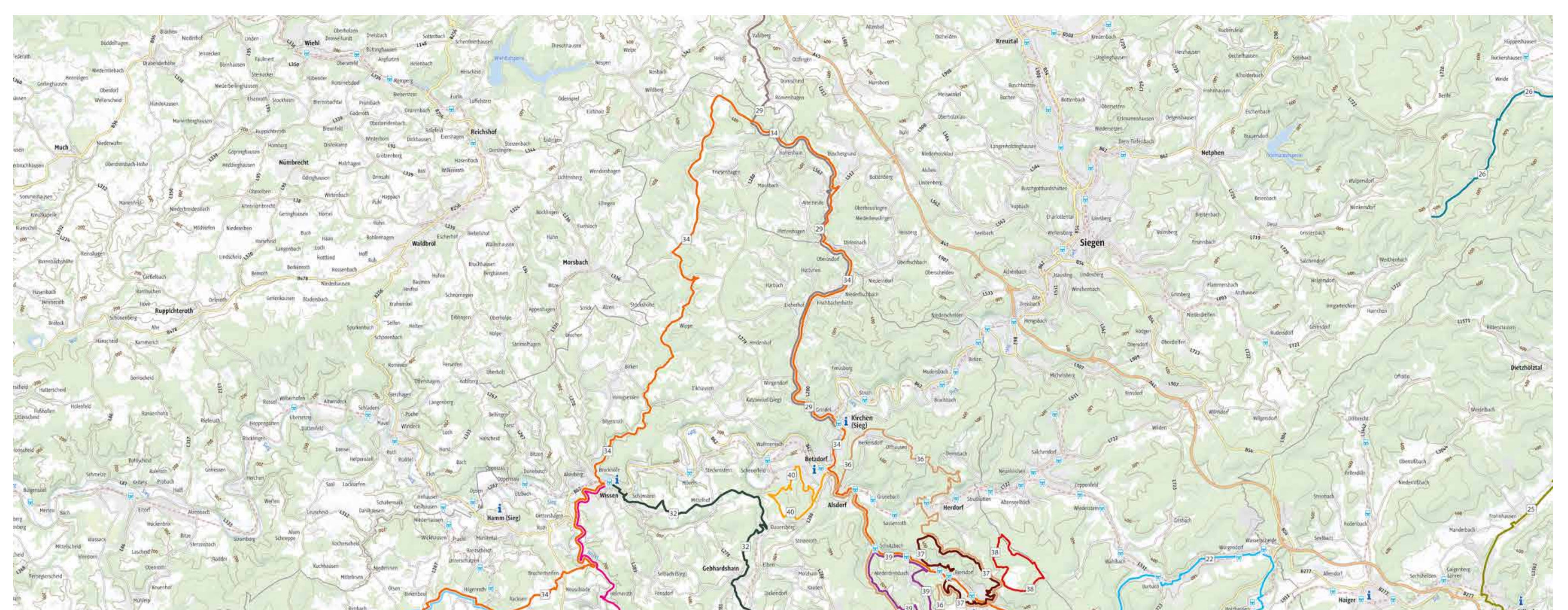
25	Hessischer Radfernweg R8	31	Umltalradweg
26	Lahnradweg	32	Westerwald-Lahn-Radweg
27	Nister-Radweg	33	Westerwald-Rhein-Radweg
28	Rheinradweg (rechtsrheinisch)	34	Westerwaldschleife / Rheinland-Pfalz-Route
29	Ruhr-Sieg Radweg	35	Wied-Radweg
30	Südlicher Westerwald		

MOUNTAINBIKE ROUTENETWERK ALTENKIRCHEN

36	Hauptroute (A)	39	Galgenkopf-Runde (D)
37	Füsseberg-Runde (B)	40	Schueberg-Schleife (E)
38	Bergmannspfad (C)		

Toeristische informatie

Outdooractive Kartografie
Geoinformationen © Outdooractive
© GeoBasis-DE / BKG 2021



OPENLUCHTMUSEUM WESTERWALD
www.landschaftsmuseum-westerwald.de

De culturele hotspots van het Westerwald!

KERAMIEKMUSEUM WESTERWALD
www.keramikmuseum.de

BAHNTRASSEN-TOUR | Bad Marienberg
— ca. 16 km ca. 280 m

BUCHFINKEN-GELBACH-TOUR (XII) | Wirzenborn
— ca. 33 km ca. 470 m

FUCHSKAUTE-TOUR (V) | Hof (Westerwald)
— ca. 43 km ca. 530 m

HACHENBURGER WESTERWALD | Hachenburg
— ca. 75 km ca. 990 m

KANNENBÄCKERLAND-ROUTE | Ransbach-Baumbach
— ca. 48 km ca. 530 m

KLEINE NISTER-TOUR | Kirburg
— ca. 21 km ca. 180 m

KÖPPEL-ROUTE (IV) | Höhr-Grenzhausen
— ca. 26 km ca. 430 m

NASSAU-WÄLLER-RADRÜNDE | Westerburg
— ca. 58 km ca. 500 m

NISTER-WIESENSEE-TOUR | Bad Marienberg
— ca. 34 km ca. 290 m

PUDERBACHER LAND | Raubach
— ca. 45 km ca. 600 m

RADRUNDWEG SEENPLATTE (I) | Dreifelder Weiher
— ca. 20 km ca. 120 m

RUND UM DEN KNOTEN | Rennerod
— ca. 33 km ca. 390 m

SAYNBACHROUTE | Selters
— ca. 32 km ca. 520 m

belevenis
distilleerderij & manufaktur

Fascinatie distilleerderij
Bezoek, rondleiding, proeverij

Avonden voor genieters
Spanning, smakelijk en vol verrassingen

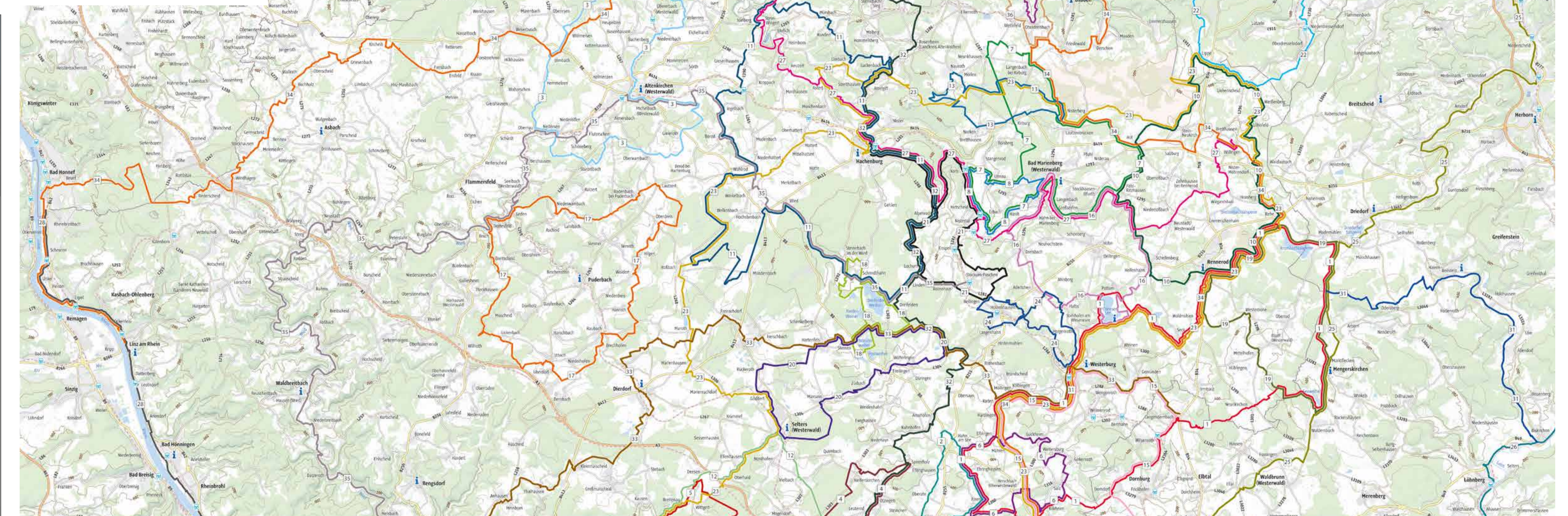
Whisky-proeverij
Nieuwe tradities in oude vaten

Gin-blending
Klassiekers met nieuwe impulsen

Workshops en rondleidingen kunnen op afspraak ook flexibel voor groepen worden geboekt. Open rondleidingen voor kleine groepen en individuele bezoekers op vrijdag om 16 uur, zaterdag en elke 1e zondag van de maand om 15 uur. Voor informatie over onze evenementen en de Covid19-regels kunt u terecht op onze website.

Birkenhof Brennerei

Auf dem Birkenhof - Nistertal - F +49 2661 982040 - besuch@birkenhof-brennerei.de



WWW.WESTERWALD.INFO/NL

FIETSEN EN WANDELEN IN HET WESTERWALD

NATUUR BELEVEN
NATUUR GENIETEN

ga naech deker Natur!

STÖFFELMAUS-TOUR | Nistertal (Erbach)
— ca. 27 km ca. 330 m

ÜBER DIE DÖRFER | Burbach
— ca. 27 km ca. 390 m

WÄLLERLAND-MANÖVER (III) | Westerburg
— ca. 21 km ca. 270 m

WW1 | Hachenburg
— ca. 212 km ca. 2.420 m

FIETSTREKTOCHT

HESSISCHER RADFERNWEG R8
— ca. 297 km ca. 2.750 m
 Edertal - Westerwald - Taunus - Bergstraße

LAHNRADWEG
— ca. 170 km ca. 1.420 m
 Lahnquelle (bij Netphen) / Lahnstein

NISTER-RADWEG
— ca. 69 km ca. 380 m
 Nister Bron bij Willingen (Westerwald) / Wissen

RHEINRADWEG (RECHTSRHEINISCH)
— ca. 119 km ca. 600 m
 Rheinbreitbach / Rüdelsheim aan de Rijn

RUHR-SIEG-RADWEG (WESTERWALDABSCHNITT)
— ca. 23 km ca. 410 m
 Kirchen (Sieg) / staatsgrens NRW bij Römershagen

SÜDLICHER WESTERWALD
— ca. 59 km ca. 600 m
 Vallendar / Limburg (Lahn)

Westerwald
GAAZ NAEDER NATUUR!

WWW.WESTERWALD-SIEG.DE

WESTERWALD-SIEG

DE WERELD VAN DE MINEN | NATUURLIJKE SCHATTEN

RAIFFEISENLAND | **TUDREIS**

NIJEUWSGIERIG NAAR ONZE THEMAWERELDEN?

WILT U WANDELEN EN FIETSEN IN DE MOOISTE NATUUR?

Klik hier om de nieuwe homepage van de region Westerwald-Sieg te bezoeken: www.westerwald-sieg.de

Wandelen & Wellness

Aan de rand van het Natuurpark Nassau, in de buurt van de wijbergen en buchten van Rijn en Mozel en omgeven door prachtige wandelpaden, ligt het Wellness-Hotel Heinz.

- signale restaurants en terrassen met uitstekende seizoensgebonden gerechten
- eigen banketbakkerij
- sanitaire wandelpaden vanaf het hotel
- 4 reisploeg wandelgids kan geboekt worden
- 2.500m² themen en wellness-faciliteiten.
- Wellnessdages voor externe gasten mogelijk, afhankelijk van beschikbaarheid

Hotel Heinz Tip:
2 overnachtingen incl. ontbijt, dagelijks 4-gangen menu, gebruik van het wellness-faciliteiten
vans 224,- € p.p. in 2-pk.

Hotel Heinz GmbH
Bergstraße 77 · 56203 Höhr-Grenzhausen
Telefoon: +49 2624/9430-0
Mehr unter www.hotel-heinz.de

INTERSPORT HAMMER

Hammer GmbH
Kölnher Straße 9 · 57610 Altenkirchen
02681-3641

100% SPORT

HAMMERBIKES

NASSAU-ORANIEN
HOTEL | RESTAURANT | SPA

2 restaurants voor smulpassen
Rustieke "Fürstenteller"
Stijlvolle Hirschentour
Zonneterras & tuin
Spa met zwembad, stoombad, sauna en massage

Er even helemaal tussenuit
1 nacht incl. ontbijt, gebruik van wellnessfaciliteiten in een eenpersoonkamer at 79,- €

Am Eibbachruer 12 · D-65589 Hadamar
Telefoon +49 (0)6433 - 9190
www.nassau-oranien.de